

Утверждена

(наименование документа об утверждении, включая наименования
органов государственной власти или органов местного самоуправления,
принявших решение об утверждении схемы или подписавших соглашение

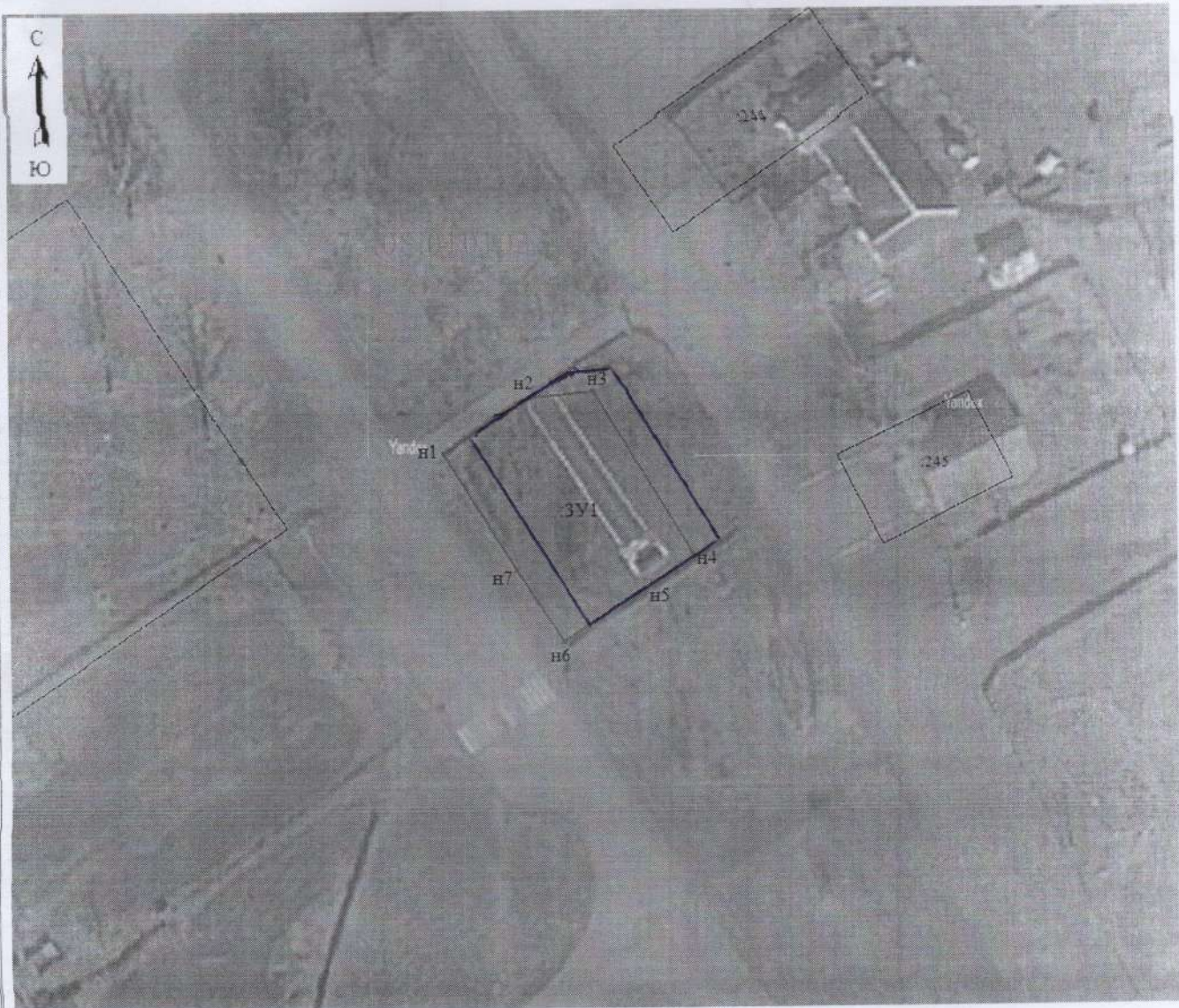
о перераспределении земельных участков)
от _____ № _____

Схема расположения земельного участка или земельных участков на кадастровом плане территории

Адрес земельного участка: Забайкальский край, р-н Карымский, с Нарын-Талача		
Кадастровый квартал: 75:08:010103		
Условный номер земельного участка -:ЗУ1		
Категория земель: земли населённых пунктов		
Площадь земельного участка – 722 м ²		
Вид разрешенного использования:		
Обозначение характерных точек границ	Координаты, м	
	X	Y
н1	644550,34	3238191,01
н2	644558,57	3238203,60
н3	644559,29	3238212,67
н4	644535,52	3238227,24
н5	644531,58	3238221,28
н6	644523,24	3238208,35
н7	644533,51	3238201,51
н1	644550,34	3238191,01

Система координат – МСК 75 зона 3





Масштаб 1: 1000

Условные обозначения:

- существующая часть границы, имеющиеся в ГКН сведения о которой достаточны для определения ее местоположения;
- вновь образованная часть границы, сведения о которой достаточны для определения ее местоположения;
- 1; n1 характерная точка границы, сведения о которой позволяют однозначно определить ее положение на местности;
- граница кадастрового квартала;
- :ЗУ1 условный номер образуемого участка;
- 75:08:010103 номер кадастрового квартала

Кадастровый инженер



Самарина

Самарина Д.В.